

Le 22 novembre 2021



# Comité de pilotage

## Opération Programmée de l'Amélioration de l'Habitat

### Fin OPAH

Période du 01/09/2018 au 30/08/2021



**SOIHA**  
SOLIDAIRES POUR L'HABITAT  
NOUVELLE-AQUITAINE  
AGENCE LOT-ET-GARONNE

Agence  
nationale  
de l'habitat



PROCVIS

100% TERRITOIRES  
À ENERGIE POSITIVE  
EN NOUVELLE-AQUITAINE



## Une politique pour répondre aux enjeux en matière d'habitat

### DES ENJEUX

Vieillessement de  
la population

Offre de logements  
adaptés

Evolution des bourgs  
anciens / dégradations  
du bâti / insalubrité

Prix des  
énergies

### NOS OBJECTIFS

Maintien à  
domicile

Amélioration de  
l'offre de logements

Qualité du cadre de vie et  
sauvegarde du patrimoine

Baisse des factures et lutte  
contre la précarité : soutien  
à la rénovation



100% TERRITOIRES  
À ENERGIE POSITIVE  
EN NOUVELLE-AQUITAINE



22 novembre 2021



# Guichet unique : rappel du fonctionnement et articulation avec l'OPAH



## Politique du logement et du cadre de vie : un outil au service des habitants



- **Un seul numéro** pour toutes les questions relatives aux travaux
- **Des outils et partenaires** mobilisés selon le profil et les besoins

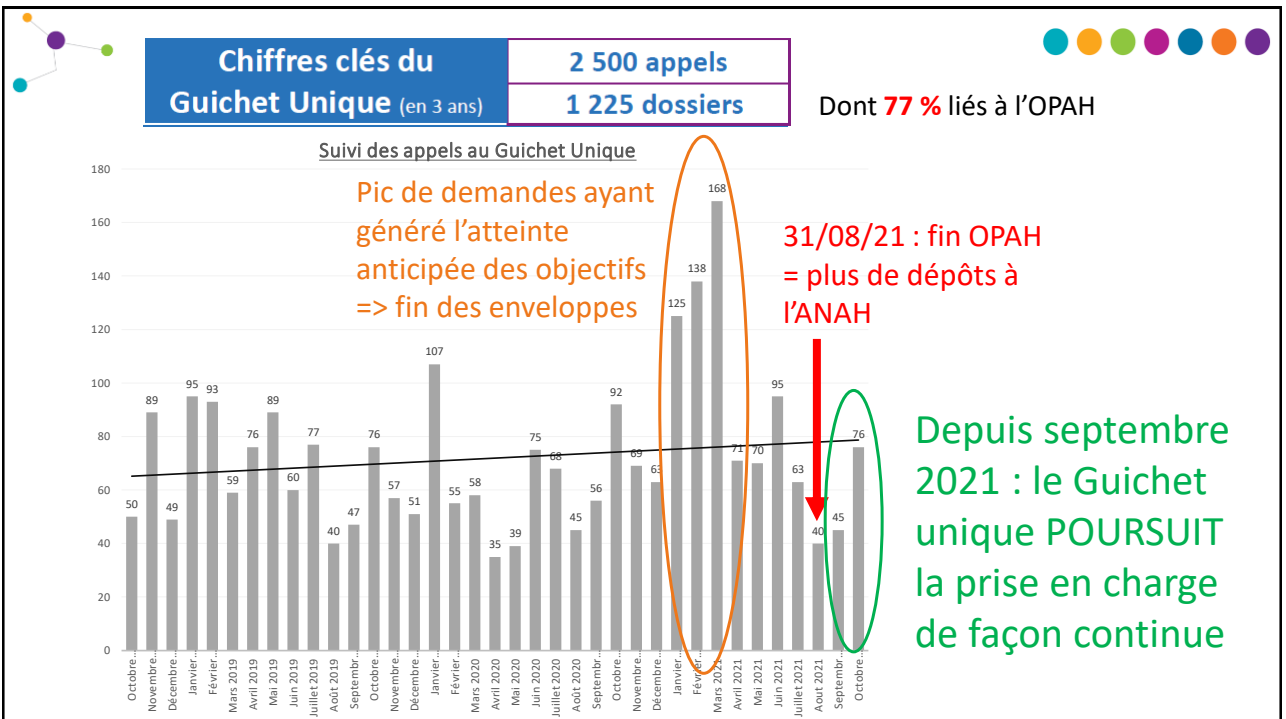
Pour tout administré,  
*Quel que soit son profil,  
Quel que soit son projet*

UNE QUESTION = UNE SOLUTION

GRATUIT  
Accueil par un agent de la Communauté de communes

0 805 38 38 47 Service & appel gratuits





# Présentation des résultats de l'OPAH



100% TERRITOIRES À ENERGIE POSITIVE EN NOUVELLE-AQUITAINE

REGION Nouvelle-Aquitaine



## L'OPAH : un outil pour financer quels types de travaux ?

- A. L'adaptation des logements
- B. L'amélioration énergétique des logements
- C. Les travaux d'embellissement d'un bâtiment
- ~~D. L'ameublement d'un logement~~

??quiz??



100% TERRITOIRES À ENERGIE POSITIVE EN NOUVELLE-AQUITAINE

REGION Nouvelle-Aquitaine



## Qui pouvaient bénéficier des aides de l'OPAH?

### Les propriétaires occupants

- sous conditions de ressources
- Retraités ou handicap avéré, *pour les dossiers adaptations uniquement*

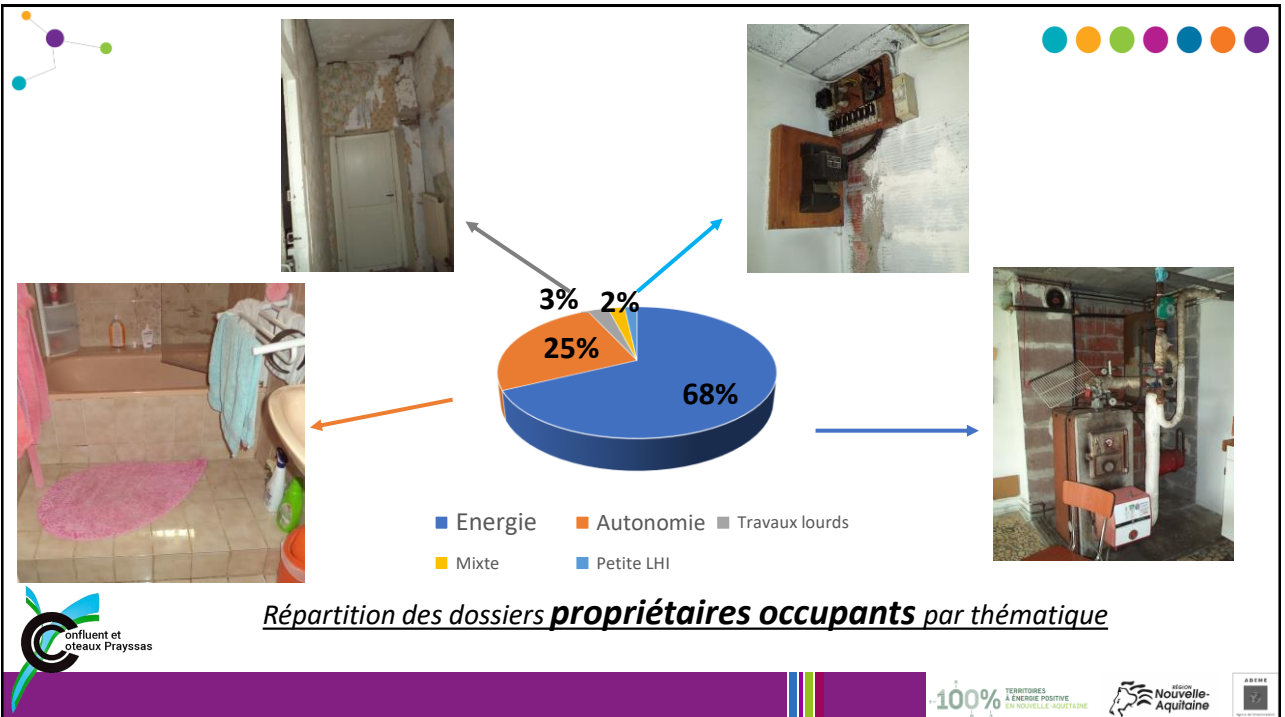
### Les propriétaires bailleurs

- Dont le logement est situé dans une des 4 centralités



100% TERRITOIRES À ENERGIE POSITIVE EN NOUVELLE-AQUITAINE

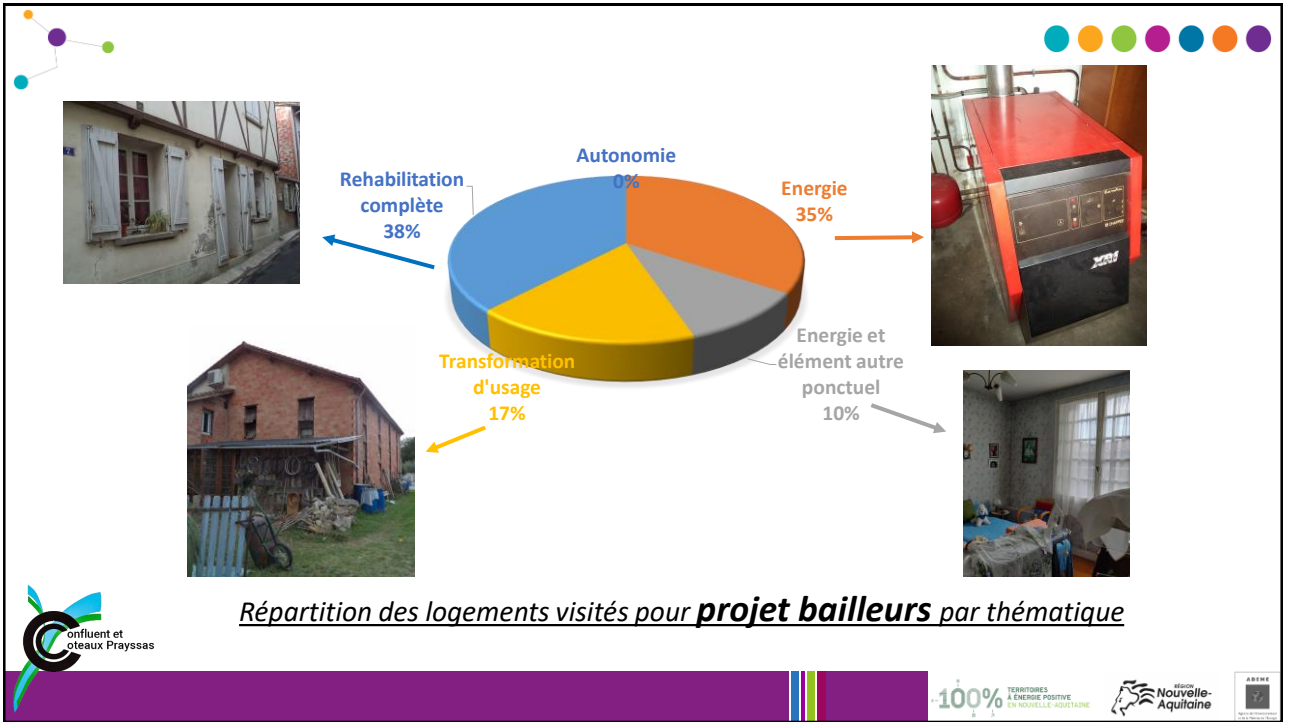
REGION Nouvelle-Aquitaine



100% TERRITOIRES À ENERGIE POSITIVE EN NOUVELLE-AQUITAINE

REGION Nouvelle-Aquitaine





## Comment qualifier les objectifs de l'OPAH ?

?quiz?

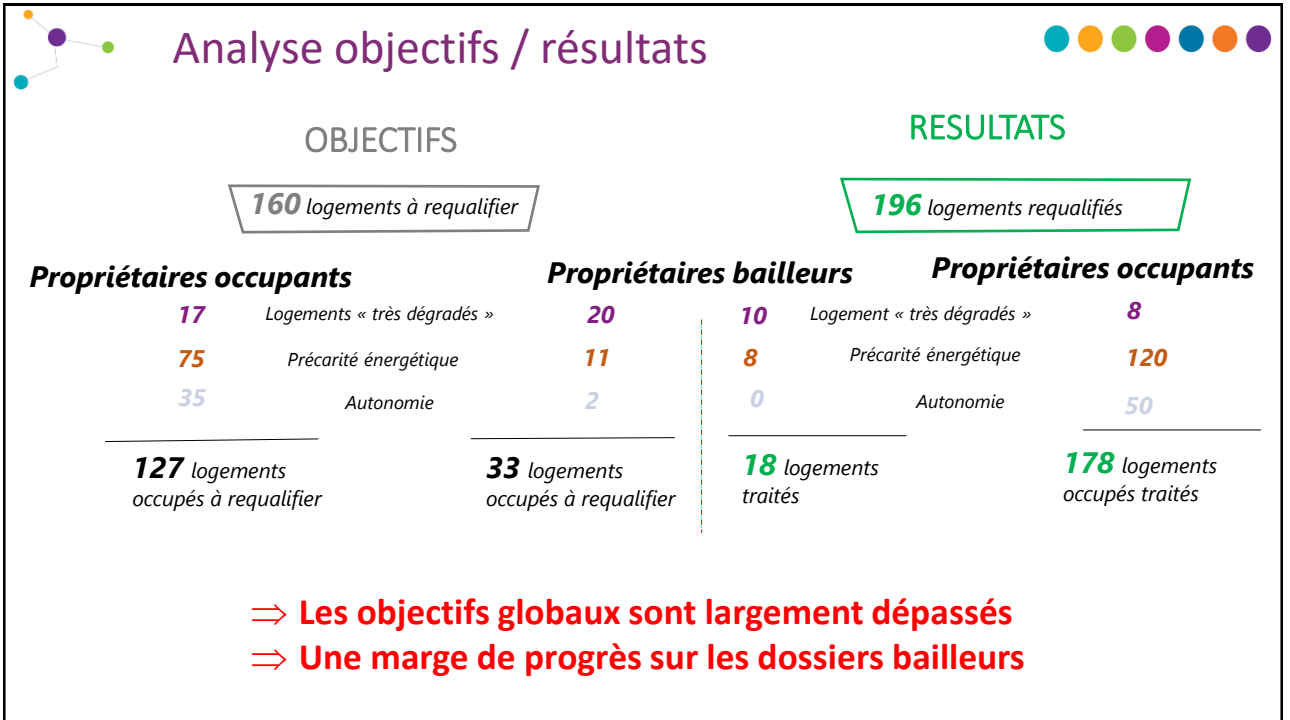
- A. Objectifs atteints
- B. Objectifs non atteints
- C. Objectifs dépassés**

confluent et poteaux Prayssas

100% TERRITOIRES À ENERGIE POSITIVE EN NOUVELLE-AQUITAINE

REGION Nouvelle-Aquitaine

ADREH




## Quel montant de travaux a pu être générés ?





**?quiz?**

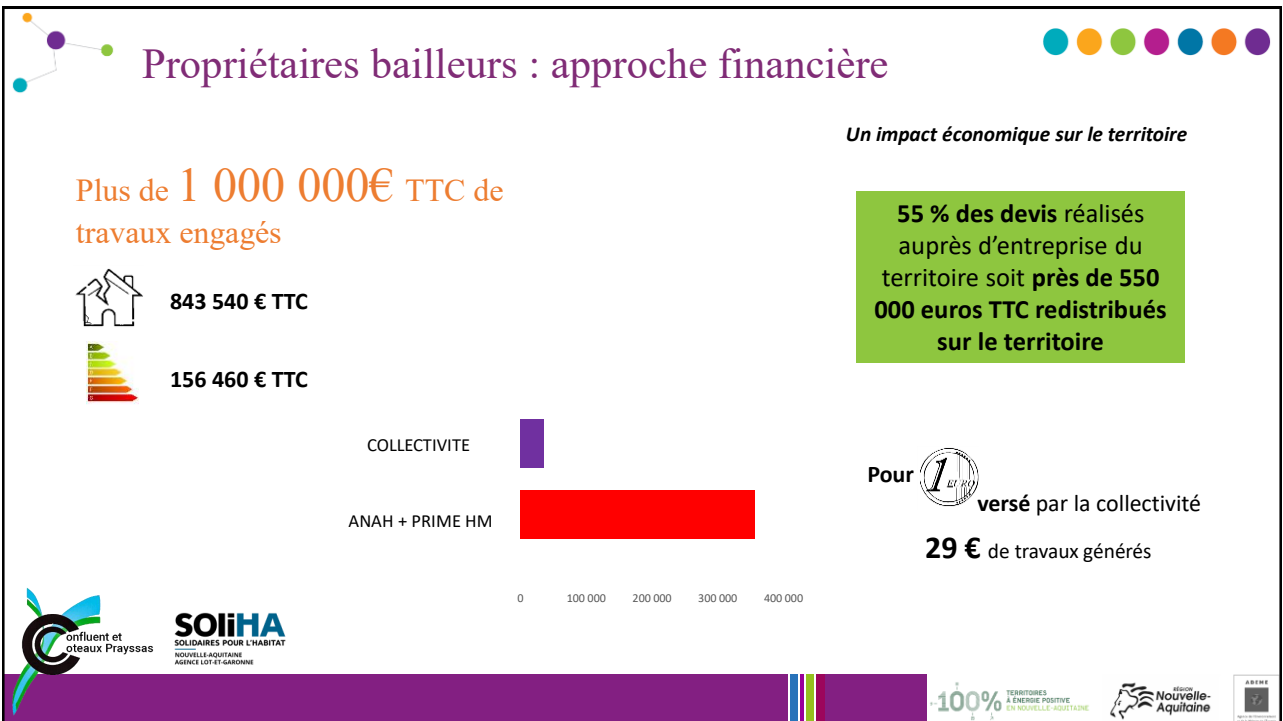
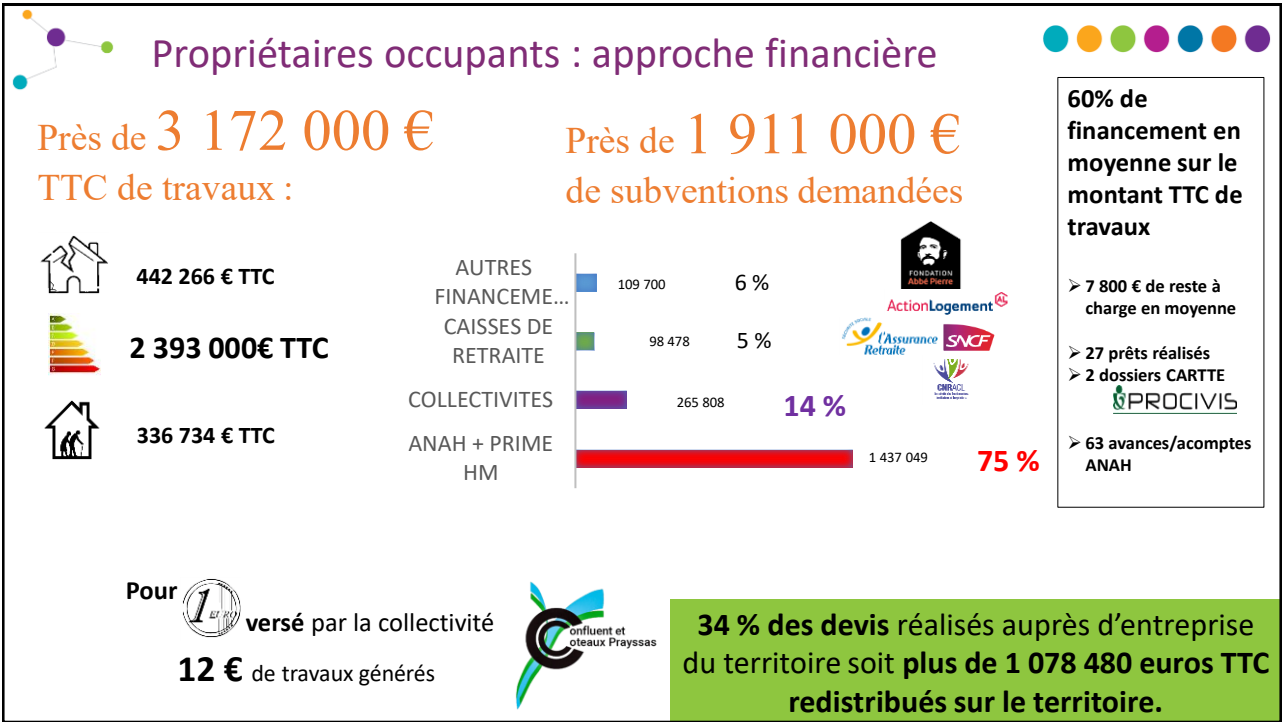
A. < à 2 000 000 €

**B. = 4 000 000 €**

C. > à 5 000 000 €







Quel est le délai moyen d'un dossier OPAH ?  
Du 1<sup>er</sup> contact à la réalisation des travaux.

A. Environ 6 mois.

B. Environ 1 an.

C. Environ 2 ans.



100% TERRITOIRES  
à ENERGIE POSITIVE  
EN NOUVELLE-AQUITAINE

REGION  
Nouvelle-Aquitaine

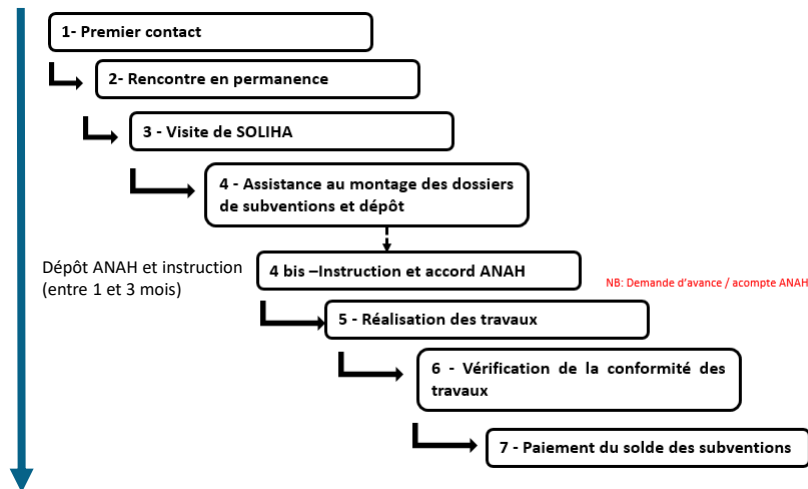


## Le déroulement d'un dossier

*Durée pouvant être  
rallongée selon temps de  
récupération des devis*

Environ 12 mois

*Hors situation  
d'urgence*



100% TERRITOIRES  
à ENERGIE POSITIVE  
EN NOUVELLE-AQUITAINE

REGION  
Nouvelle-Aquitaine



## Exemple de projets PO Energie

### Objectif

Contribuer à la lutte contre la précarité énergétique

### Bénéficiaire

Personne seule, retraité maison construite il y a environ 30 ans, consommation énergétique importante (étiquette E).  
Revenu fiscal de référence : 20 813€

### Projet de travaux

- Isolation des murs par l'extérieur.
- Ventilation simple flux hygro réglable
- Porte d'entrée performante

**Gain énergétique = 28 %**

**Economie d'énergie sur la facture : 510 €**



### Plan de financement

<b>Montant total de l'opération</b>	<b>20 339 € TTC</b>
Participation de l'ANAH	11 541 €
Participation de la communauté des communes	1 923 €
Caisse de retraite	2 500 €
<b>Montant total des subventions</b>	<b>15 964 €</b>

Soit 78 % de participation

AVANT

APRES



100% TERRITOIRES A ENERGIE POSITIVE EN NOUVELLE-AQUITAINE



## Exemple de projets PO Energie

### Objectif

Contribuer à la lutte contre la précarité énergétique

### Bénéficiaire

Couple retraité, maison construite dans les années 1900, très énergivore (étiquette G).  
Revenu fiscal de référence : 7 546 €

### Projet de travaux

- Isolation des combles perdus avec reprise de la couverture induite.
- Pompe à chaleur air/eau avec création du réseau de chauffage
- Ventilation simple flux

**Gain énergétique = 52 %**

**Economie d'énergie sur la facture : 1100 €**



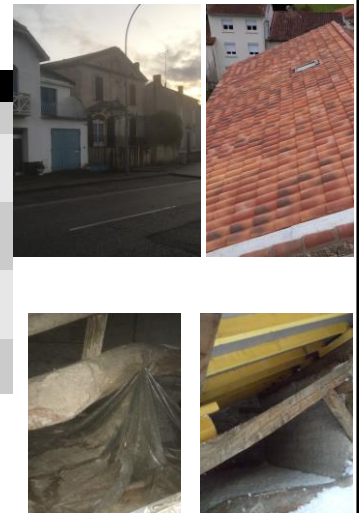
### Plan de financement

<b>Montant total de l'opération</b>	<b>29 005 € TTC</b>
Participation de l'ANAH	17 505 €
Participation de la communauté des communes	2 000 €
Participation CARSAT	7 000 €
Participation PRO BTP	2500 €
<b>Montant total des subventions</b>	<b>29 005 €</b>

Soit 100 % de participation

AVANT

APRES



100% TERRITOIRES A ENERGIE POSITIVE EN NOUVELLE-AQUITAINE



## Exemple de projets PO autonomie



### Objectif

Permettre l'adaptation des logements au vieillissement

### Bénéficiaire

Retraitée en couple, maison plus adaptée à sa mobilité. L'accès au logement se fait par de nombreuses marches extérieures.

Revenu fiscal de référence : 19 370€

### Projet de travaux

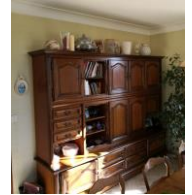
- Mise en place d'un ascenseur

### Plan de financement

<b>Montant total de l'opération</b>	<b>23 376 € TTC</b>
Participation de l'ANAH	10 000€
Participation de la communauté des communes	2 000 €
Participation MSA	500 €
<b>Montant total des subventions</b>	<b>12 500 €</b>

Soit 53 % de participation

AVANT



APRES



## Exemple de projets bailleurs



### Objectif

Permettre la mise en location de logements confortables et qualitatifs dans un centre bourg.

### Bénéficiaire

La SCI L. est propriétaire bailleur d'un immeuble à réhabiliter dans une des centralités de l'intercommunalité. Le souhait est de proposer à la location un T5 entièrement rénové confortable et économe

### Projet de travaux

- Reprise couverture, électricité, salle de bain, cloison de distribution, balustrade d'escalier
- VMC
- Pompe à chaleur Air-Air
- Isolation combles perdus et de l'ensemble des murs extérieurs
- Réfection enduits à la chaux

### Plan de financement

<b>Montant total de l'opération</b>	<b>55 141 € TTC</b>
Participation de l'ANAH	15 797 €
Participation de la communauté des communes	2 043 €
Participation de la communauté des communes (opération façade)	2785 €
<b>Montant total des subventions</b>	<b>20 625 €</b>

Soit 37% de subvention

Montant du loyer T5 (98 m2) = 548,80 €



**Gain énergétique = 62 %**  
**Étiquette après travaux : C**



# Les moyens de communication mobilisés

**le guichet unique**

Contactez-vous au 07 gratuit : **0 805 38 38 47** ou par email à [guichetunique@confluent.fr](mailto:guichetunique@confluent.fr)

**Contactez vite le Guichet Unique !**

La Communauté de communes entre et gouverne également une Opération Programmée d'Amélioration de l'habitat (OPAH), avec l'ANAH : des aides financières supplémentaires peuvent vous être apportées.

Pour savoir si vous pouvez en bénéficier, et dans le cas contraire, à quels autres dispositifs vous pouvez prétendre, contactez :

**Le Guichet Unique de la Communauté de communes du Confluent et Coteaux de Prayssas joignable :**

- par téléphone au 07 gratuit : **0 805 38 38 47**
- ou par email à [guichetunique@confluent.fr](mailto:guichetunique@confluent.fr)

Accueil sur rendez-vous à Aiguillon, Damazan, Pains-Gastan-Ménil, et Prayssas

Flyer de présentation de l'OPAH

**Conférence de presse**

**Le guichet unique**

**Le Guichet unique, c'est magique !**

Le Guichet unique est un service d'accompagnement personnalisé qui vous aide à identifier les aides auxquelles vous pouvez prétendre, à faire les démarches nécessaires et à bénéficier de ces aides.

**Venez vous informer le 27 novembre à Aiguillon**

Pour venir à cette conférence de sensibilisation, et bénéficier également de l'opération Programmée d'Amélioration de l'habitat (OPAH), nous l'ANAH des aides financières supplémentaires peuvent vous être apportées.

**Un rendez-vous à ne pas manquer !**

Le 27 novembre de 14h00 à 16h00 sur le plateau de nuit de Aiguillon

Informations complémentaires : [guichetunique@confluent.fr](mailto:guichetunique@confluent.fr) ou au 07 gratuit 0 805 38 38 47

**Kakemono pour les permanences**

**le guichet unique, c'est magique !**

**0 805 38 38 47**

Numero de hot line toute journée

[guichetunique@confluent.fr](mailto:guichetunique@confluent.fr)

Accueil sur rendez-vous



# Les actions de sensibilisation réalisées

Participez à une **BALADE THERMOGRAPHIQUE**

« Partez à la chasse aux pertes d'énergie ! »

**20 février 2020 à 18h00**  
Salle Daquiere Place Lunac - Aiguillon

**26 février 2020 à 18h00**  
Salle des mariages Mairie de Prayssas

**GRATUIT**

« Conseils pratiques et aides financières disponibles. »

**CONTACTEZ-NOUS !**

0 805 38 38 47

[guichetunique@confluent.fr](mailto:guichetunique@confluent.fr)



# Les actions de sensibilisation réalisées

**Le truck** Part en tournée  
de **SOIHA**

VENEZ DÉCOUVRIR CET OUTIL LUDIQUE  
AUTOUR DE L'ADAPTATION DU LOGEMENT !

Douche à l'italienne - Monte escalier -  
- Rampe d'accès -

**Le 18 février**  
de 8h > 12h  
Place du 14 juillet  
sur le marché d'Aiguillon

- Entrée libre et gratuite -  
- 0 805 38 38 47 - N° gratuit

TESTS UTILISATEURS // AIDES TECHNIQUES  
INFORMATIONS SUR LES FINANCEMENTS POSSIBLES  
PRÉSENTATION DE L'OFFRE SOIHA // AIDE AU MONTAGE DE DOSSIERS // ÉCHANGES



100% TERRITOIRES À ENERGIE POSITIVE EN NOUVELLE-AQUITAINE

# Les actions de sensibilisation réalisées

Confluent et Coteaux de l'Yonne  
Territoire à énergie positive.

**ATELIERS D'ACTEURS**  
ACTEURS IMMOBILIERS

Opération programme  
Développement des Territoires



Confluent et Coteaux de l'Yonne  
Territoire à énergie positive.

**ATELIERS D'ACTEURS**  
ACTEURS SOCIAUX

Opération programme  
Développement des Territoires



Confluent et Coteaux de l'Yonne  
Territoire à énergie positive.

**ATELIERS D'ACTEURS**  
ARTISANS

Opération programme  
Développement des Territoires



100% TERRITOIRES À ENERGIE POSITIVE EN NOUVELLE-AQUITAINE

# L'opération façade

Les façades rénovées sont elles visibles ?



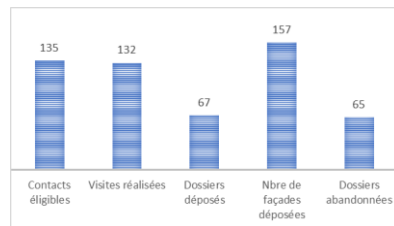
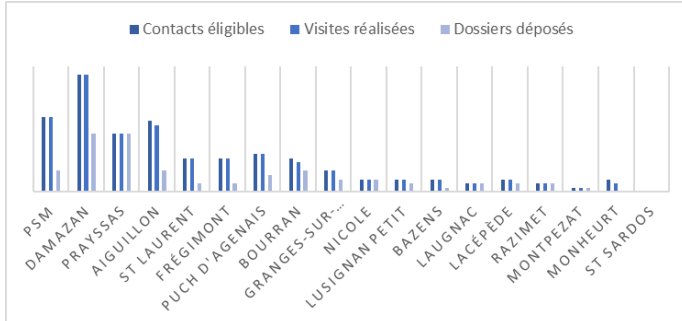
**SOIiHA**  
SOLIDAIRES POUR L'HABITAT  
Nouvelle-Aquitaine  
AGENCE LOT ET GARONNE

100% TERRITOIRES ENERIE POSITIVE EN NOUVELLE-AQUITAINE

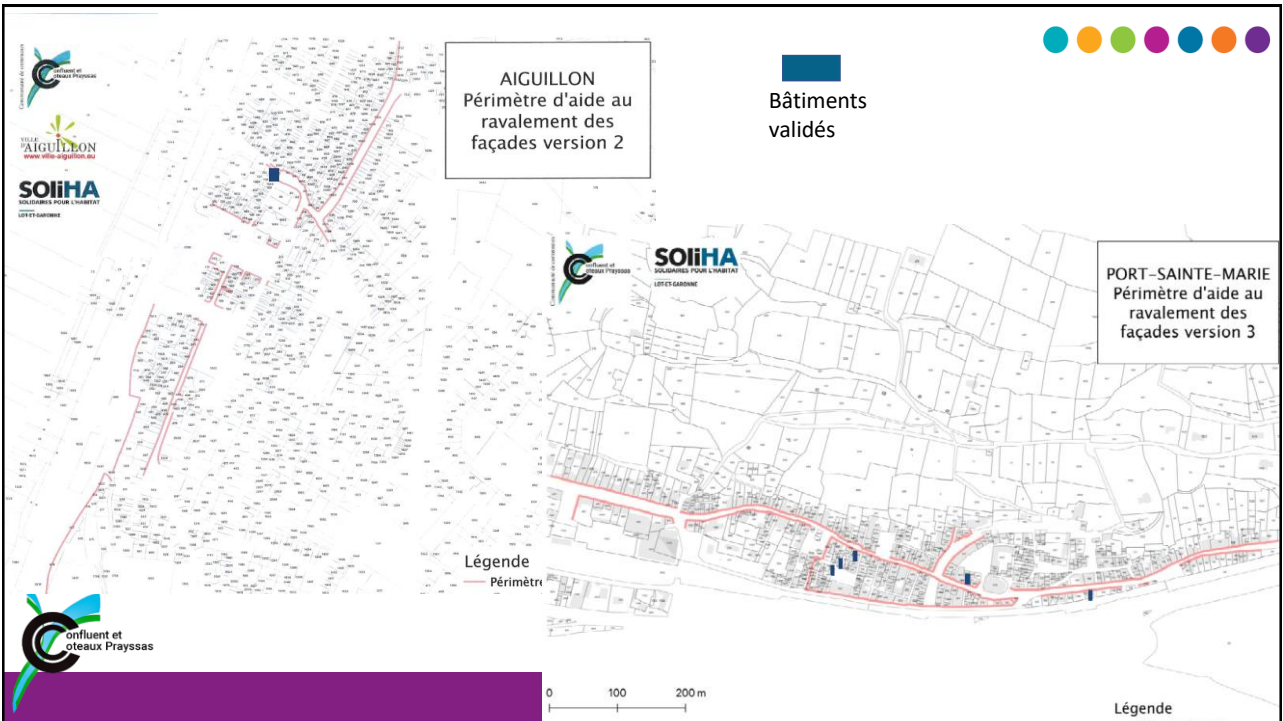
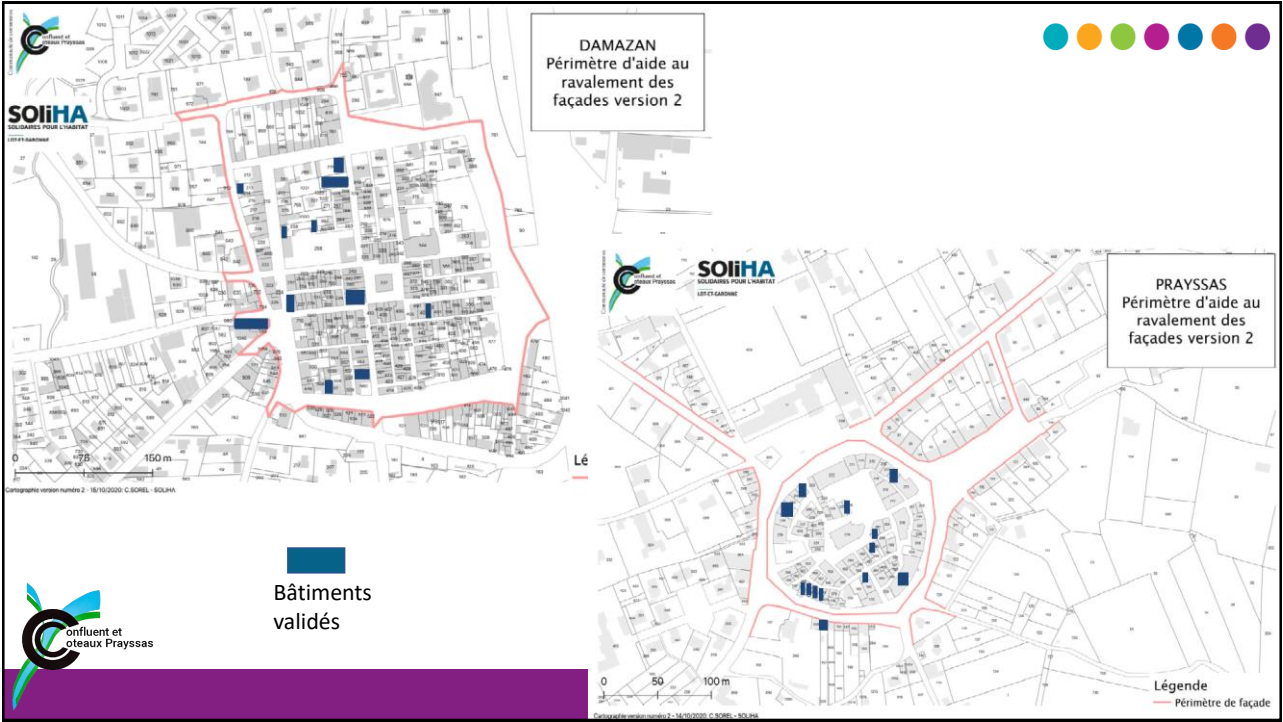


# Répartition des dossiers par commune

	Contactés éligibles	Visites réalisées	Dossiers déposés	Nbre de façades déposées	Dossiers abandonnés	Nombre d'habitants
PSM	18	18	5	10	13	1919
Damazan	28	28	14	46	14	1407
Prayssas	14	14	14	25	0	1023
Aiguillon	17	16	5	10	11	4557
St Laurent	8	8	2	5	6	529
Frégimont	8	8	2	6	6	260
Puch d'Agenais	9	9	4	9	5	711
Bourran	8	7	5	18	2	638
Granges-sur-Lot	5	5	3	4	2	602
Nicole	3	3	3	6	0	222
Lusignan Petit	3	3	2	2	1	373
Bazens	3	3	1	3	2	552
Laugnac	2	2	2	5	0	696
Lacépède	3	3	2	5	1	324
Razimet	2	2	2	2	0	301
Montpezat	1	1	1	1	0	596
Monheurt	3	2	0	0	2	195
St Sardos	0	0	0	0	0	305
<b>TOTAL</b>	<b>135</b>	<b>132</b>	<b>67</b>	<b>157</b>	<b>65</b>	



Motif souvent invoqué : reste à charge trop élevé



LOGO COMMUNE

**SOIiHA**  
SOLIDAIRES POUR L'HABITAT

GRANGES SUR LOT  
Périètre d'aide au ravalement de façades

0 20 40 m

Légende  
Périètre façade

=> Un périmètre restreint permet une meilleure visibilité de l'action menée sur l'espace public

confluent et oteaux Prayssas

100% TERRITOIRES À ENERGIE POSITIVE EN NOUVELLE-AQUITAINE

REGION Nouvelle-Aquitaine

ARRE

Illustration d'une rue avec 4 façades rénovées à PRAYSSAS

AVANT

APRES

confluent et oteaux Prayssas

100% TERRITOIRES À ENERGIE POSITIVE EN NOUVELLE-AQUITAINE

REGION Nouvelle-Aquitaine

ARRE



## Evaluation opération façade à mi parcours 20 porteurs de projet

### Prise de contact / accompagnement

**100%** ont pu joindre facilement le Guichet Unique  
**70%** ont été rappelés rapidement par SOLIHA en cas de questions  
**92 %** satisfaits à très satisfaisait de l'accompagnement de SOLIHA

### Lancement des travaux :

- **35%** de manière rapide (environ 1 mois)
- **24%** avec une échéance d'environ 3 mois
- **41%** avec du retard car ils n'ont pas encore commencés (retard des artisans)

### Montage du dossier :

- relativement simple : **47%**
- compliqué mais bien accompagné : **30%**
- compliqué pour **23%** (prescriptions ABF)

### Paiement de la subvention après le dépôt de la demande de versement :

- moins d'1 mois : **63 %**
- entre 1 et 2 mois pour **37%** (dossiers incomplets et/ou avec des travaux non conformes qui ont dû être modifiés)



Sondage réalisé en novembre 2020

100% TERRITOIRES ENERIE POSITIVE EN NOUVELLE-AQUITAINE



## Opération façade : les indicateurs

Près de 1 000 000 € TTC de travaux :



Pour **1er versé** par les collectivités et communes  
**3,6 €** de travaux générés



**60 % des devis réalisés auprès d'entreprise du territoire soit près de 600 000 euros TTC redistribués sur le territoire**

100% TERRITOIRES ENERIE POSITIVE EN NOUVELLE-AQUITAINE



## Perspectives - d'ici fin du premier semestre 2022 :

- Etude « habitat et revitalisation » :
  - Définition des objectifs et priorités de la politique publique de l'habitat pour les années à venir
  - Sélection des outils pour y répondre
- Réflexions pour conduire une opération façades n°2
  - Quelles communes ? Quels périmètres
  - Quels cahier des charges et travaux éligibles ?



100% TERRITOIRES A ENERGIE POSITIVE EN NOUVELLE-AQUITAINE

REGION Nouvelle-Aquitaine



## Pendant ce temps : un guichet unique toujours actif

- Conseils et accompagnement des ménages éligibles ANAH

OU

- Orientation des autres administrés vers la plateforme FAIRE du CAUE : dispositif remplaçant l'Espace Info Energie associé au Guichet unique depuis sa création

Alexandre Marestin



**FAIRE** 47 Lot-et-Garonne  
TOUS ÉCO-CONFORTABLES  
**caue**  
Conseil d'architecture, d'urbanisme et de l'environnement



**FAIRE 47** Lot-et-Garonne  
**caue**

FAIRE 47 : un service public pour vous accompagner dans votre projet de rénovation

05 53 48 46 72 | www.faire47.fr

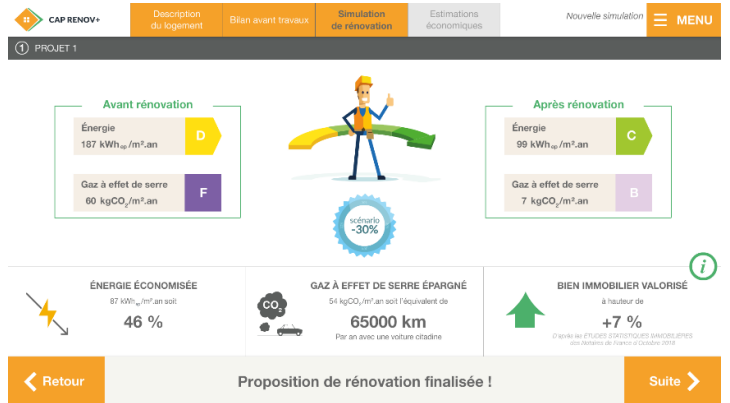
- Trouver les solutions de rénovation adaptées à votre logement
- Identifier les aides financières disponibles
- Faire choisir des produits performants

Logos: FAIRE, CAUE, Lot-et-Garonne, ANAH, etc.

# La plateforme FAIRE 47

Bilan du 01/01/21 au  
25/10/2021

- 280 conseils dont 23 avec visite sur site et évaluation énergétique
- Des objectifs atteints avant la fin de l'année
- 540 000 € de travaux, 100% pour entreprises du 47



100% TERRITOIRES ÉNERGIE POSITIVE EN NOUVELLE-AQUITAINE

